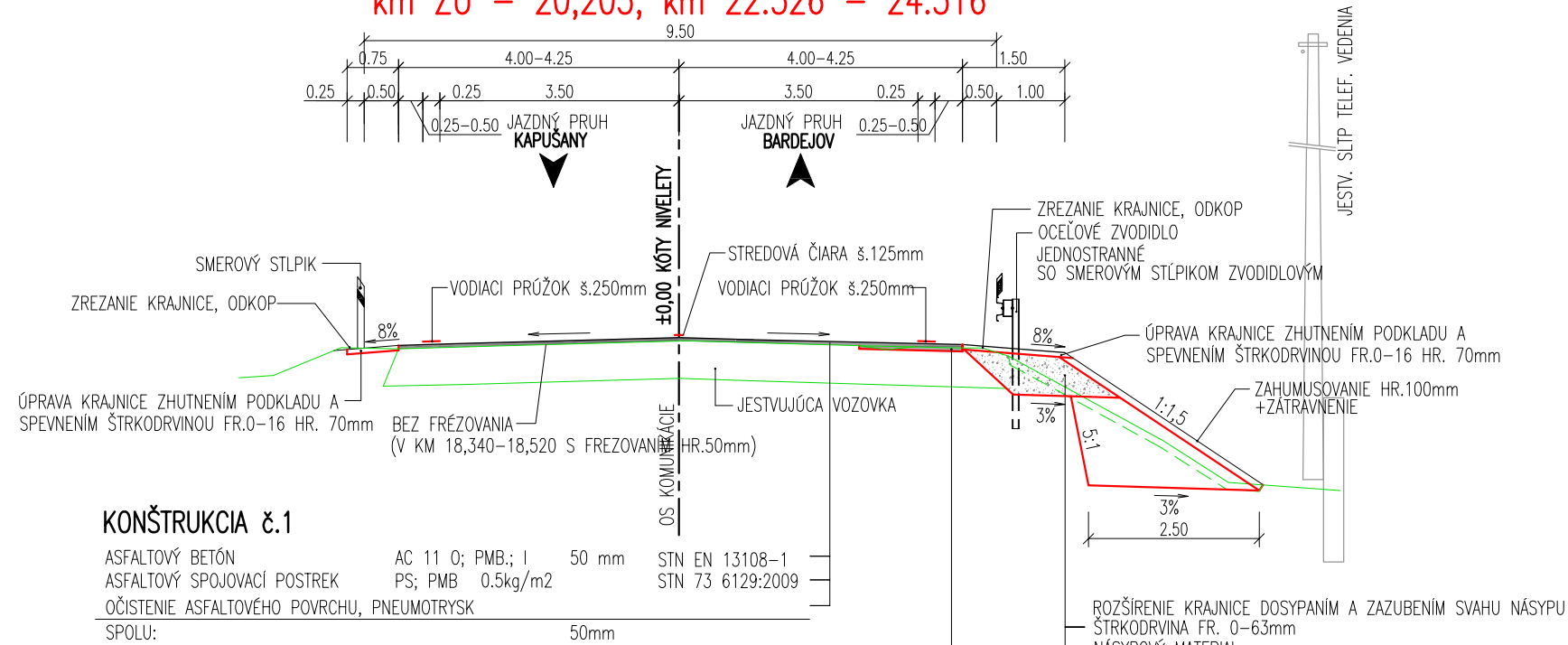


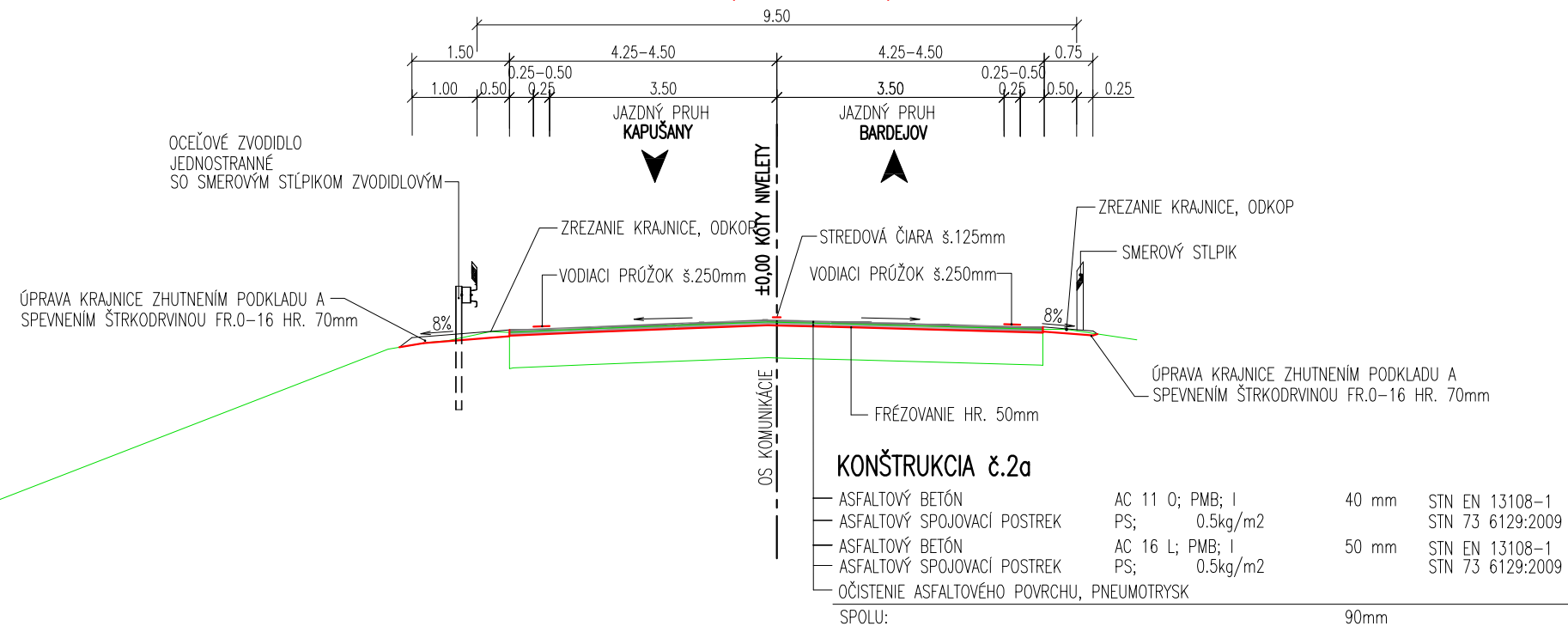
VZOROVÝ PRIEČNY REZ
CESTA II/545 kat. C9,5
km ZÚ – 20,205; km 22.526 – 24.516



KONŠTRUKCIA – LOKÁLNE VÝSPRAVKY (POD OBRUSNOU VRSTVOU)

ASFALTOVÝ BETÓN AC 16 L; PMB; I 40-60 mm STN EN 13108-1
LOKÁLNE VÝSPRAVKY (POZDLŽNÝCH KOĽAJÍ ALEBO DEFORMÁCIÍ OKRAJOV VOZOVKY)
ASFALTOVÝ SPOJOVACÍ POSTREK PS; 0.5kg/m2 STN 73 6129:2009
FRÉZOVANIE priem. HR.50mm

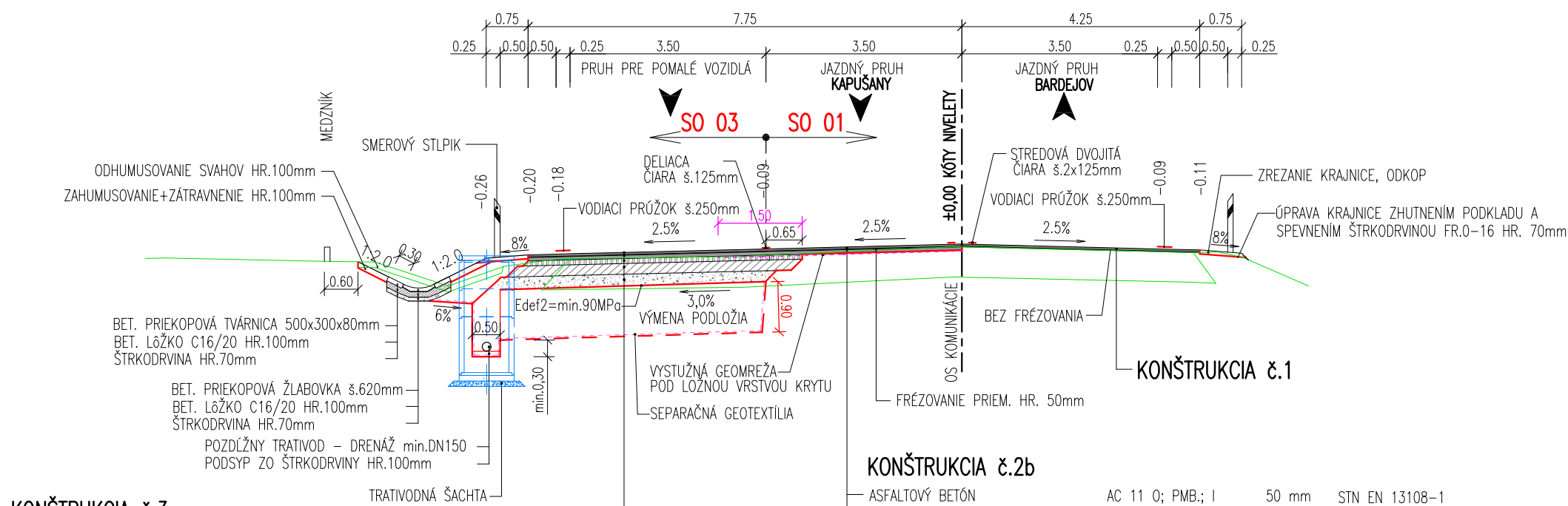
VZOROVÝ PRIEČNY REZ
CESTA II/545 kat. C9,5
km 24,516 – 26,001



KONŠTRUKCIA č.2a

ASFALTOVÝ BETÓN AC 11 0; PMB; I 40 mm STN EN 13108-1
ASFALTOVÝ SPOJOVACÍ POSTREK PS; 0.5kg/m2 STN 73 6129:2009
ASFALTOVÝ BETÓN AC 16 L; PMB; I 50 mm STN EN 13108-1
ASFALTOVÝ SPOJOVACÍ POSTREK PS; 0.5kg/m2 STN 73 6129:2009
OČISTENIE ASFALTOVÉHO POVRCHU, PNEUMOTRYSK
SPOLU: 90mm

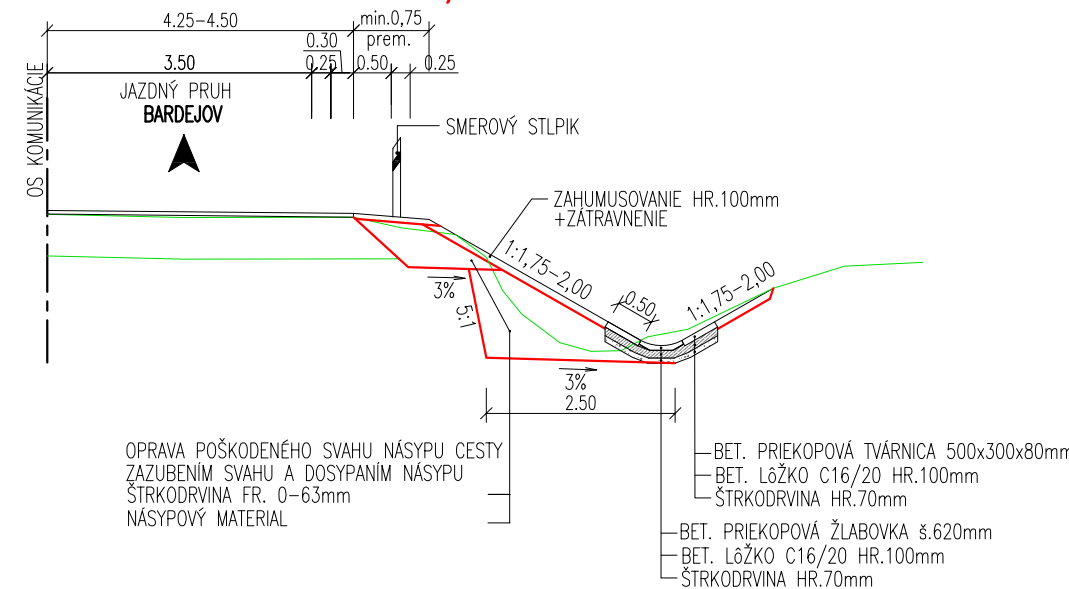
VZOROVÝ PRIEČNY REZ
CESTA II/545 kat. C9,5
S PRUHOV PRE POMALÉ VOZIDLÁ



KONŠTRUKCIA č.2b

ASFALTOVÝ BETÓN AC 11 0; PMB; I 50 mm STN EN 13108-1
ASFALTOVÝ SPOJOVACÍ POSTREK PS; PMB 0.5kg/m2 STN 73 6129:2009
ASFALTOVÝ BETÓN AC 16 L; PMB; I 50 mm STN EN 13108-1
ASFALTOVÝ SPOJOVACÍ POSTREK PS; 0.5kg/m2 STN 73 6129:2009
OČISTENIE ASFALTOVÉHO POVRCHU, PNEUMOTRYSK
SPOLU: 100mm

VZOROVÝ PRIEČNY REZ
OPRAVA POŠKODENÉHO SVAHU NÁSYPU
v km 20,760



SÚRADNICOVÝ SYSTÉM : S-JTSK, realizácia JTSK
VÝŠKOVÝ SYSTÉM : Bpv

ISPO Inžinierske stavby Slovenská 86, 080 01 Prešov tel.: 051/74 636 95, 74 636 99		ZODP.PROJEKTANT: ING.S.KRISTOF VYPRACOVAL: ING.JADAMEČKO ING.B.SKRIPKOVA	HL. PROJEKTANT: ING.M.DUBRAVSKÝ KONTROLOVAL: ING.J.ANTOL
OBJEDNÁVATEL: Prešovský samosprávny kraj, Námestie mieru 2, 080 01 Prešov			
OKRES: BARDEJOV		KRAJ:PREŠOVSKÝ	
KAT.ÚZEMIE: JANOVCE, KOBILY, KLUŠOV		DÁTUM: 04/2017	
STAVBA: II/545 Janovce - Kľušov		STUPEŇ: DRS, DP	
OBJEKT: SO 01 Rekonštrukcia cesty II/545		Č.ČAKAZKY: 2756/2016	
PRÍLOHA: Vzorové priečne rezy		MIERKA: 1:100	
		Č. PRÍLOHY: Č. SUPRÁVY:	
		3.1	